

Renholdelse af veje

Dine pligter som nabo til vejen



RUDERSDAL
KOMMUNE

Renholdelse af veje

Hvilke forpligtelser har du som grundejer?

Denne brochure beskriver, hvilke forpligtelser du har som grundejer i forhold til beplantning og ukrudt mod vejen. Brochuren indeholder retningslinier for, hvordan du skal renholde og vedligeholde vejen.

Offentlige veje

Grundejere, som bor ud til en offentlig vej, skal renholde fortovet ud for deres ejendom. Dette omfatter at:

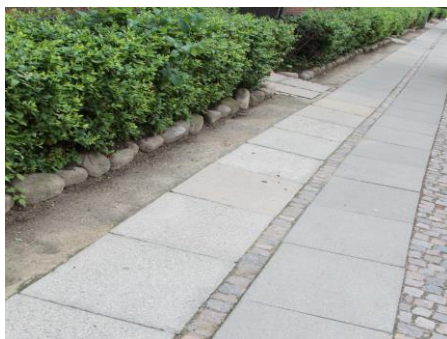
- fjerne ukrudt
- feje arealer med fast belægning
- fjerne affald og andet, der er til ulempe for færdslen eller særligt forurenende
- renholde trapper til ejendommen
- renholde rabatter og nedløbsriste

Private fællesveje

Grundejere med vejret som grænser til private fællesveje skal renholde fortov, rabat og kørebane ud for deres ejendom. Dette omfatter at:

- fjerne ukrudt
- feje arealer med fast belægning
- fjerne affald og andet, der er til ulempe for færdslen eller særligt forurenende
- renholde trapper til ejendommen
- renholde rabatter og nedløbsrist

- vedligeholdelse og reparation af vejen ud for ejendommen



Arealer med fast belægning skal fejes og være fri for ukrudt



Affald og andet der er til ulempe for færdslen skal fjernes

Vejret

Vejret er den ret, som ejeren af en ejendom har over en privat fællesvej eller privat fællessti til at benytte den pågæl-

dende private fællesvej- eller sti som færdselsareal for ejendommen.

Ejeren af en ejendom skal have vejret til en privat fællesvej- eller sti, for at kunne benytte vejen som adgangsvej til sin ejendom.

Hvis du som grundejer mener, at du ikke har vejret til en privat fællesvej- eller sti, skal du overfor Rudersdal Kommune, som vejmyndighed, kunne dokumentere din påstand om, at du ikke har vejret til en tilgrænsende privat fællesvej- eller sti. Du kan læse mere, i kommunes Vinterregulativ www.rudersdal.dk/snerydning.

Du kan se, om du bor på en privat fællesvej på kommunens hjemmeside <http://kort.rudersdal.dk>



Huller i belægningen skal repareres



Trapper til ejendommen skal renholdes

Hvad sker der, hvis du ikke renholder færdselsarealerne ud for din ejendom?

Rudersdal Kommune fører løbende tilsyn med at grundejerne overholder deres forpligtelser i forhold til renholdelse og beskæring af beplantning. Såfremt det skønnes at være nødvendigt, kan Rudersdal Kommune udføre arbejdet på grundejerens regning.

RUDERSDAL KOMMUNE

Teknik og Miljø

Øverødvej 2

Tlf. 46 11 23 00

Fax 46 11 23 11

TOM@rudersdal.dk

www.rudersdal.dk

Åbningstid

Mandag-onsdag kl. 10-15

Torsdag kl. 10-17

Fredag kl. 10-13